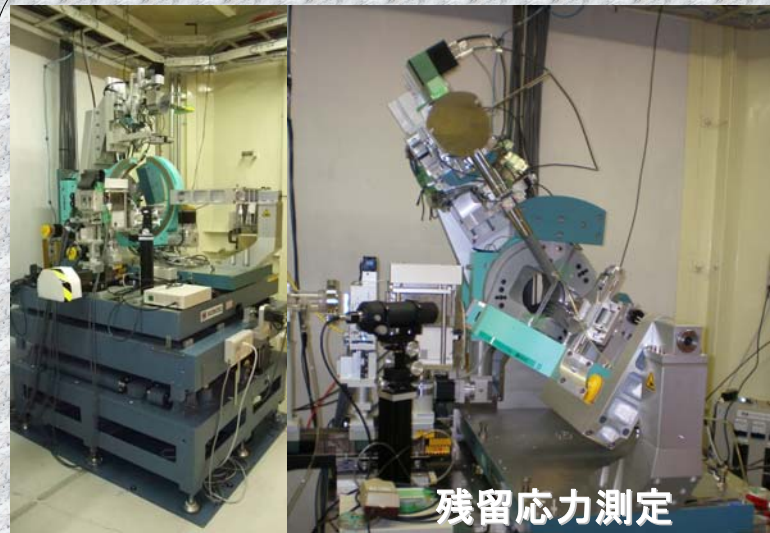


ハッチ	BL16XU	BL16B2
回折計	HUBER 8軸	HUBER 6軸
走査軸	2θ, ω, χ, φ 面内: 2θH, ωH アナライザー: 2θa, ωa	2θ, ω, χ, φ アナライザー: 2θa, ωa
アタッチメント	XYステージ、RxRyステージ、小型XYRxRyステージ、 ソーラースリット、Si(111)アナライザー結晶、試料位置顕微鏡、 NaI検出器、YAP検出器	

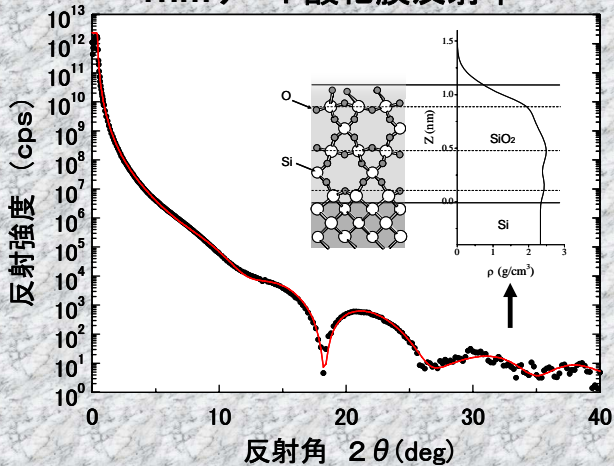
## BL16XU



## BL16B2

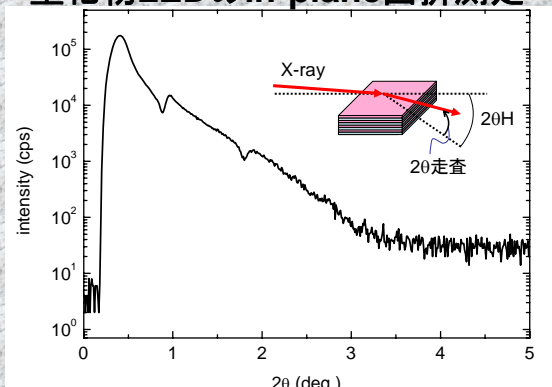


### 1nmゲート酸化膜反射率



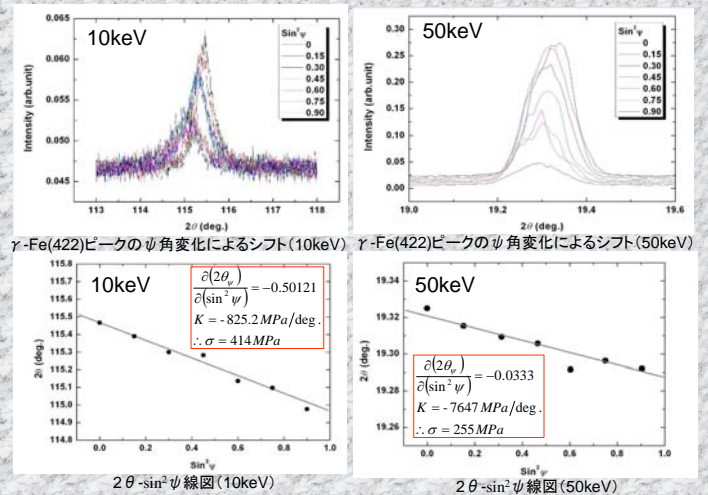
結晶や非晶質薄膜の構造(密度・膜厚・ラフネス)解析

### 窒化物LEDのin-plane回折測定



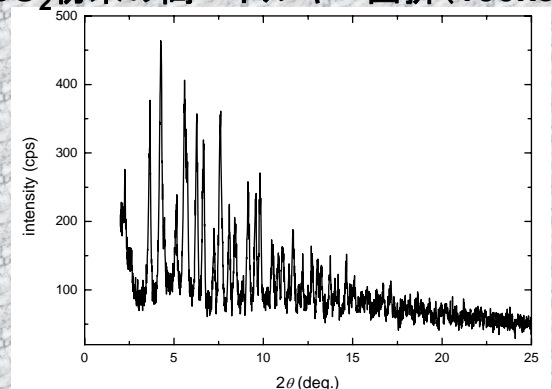
超格子や極薄膜の構造解析

### SUS304(曲げ応力負荷)の残留応力測定



深さ方向の残留応力解析

### CeO<sub>2</sub>粉末の高エネルギー回折(100keV)



試料内部の構造・歪解析